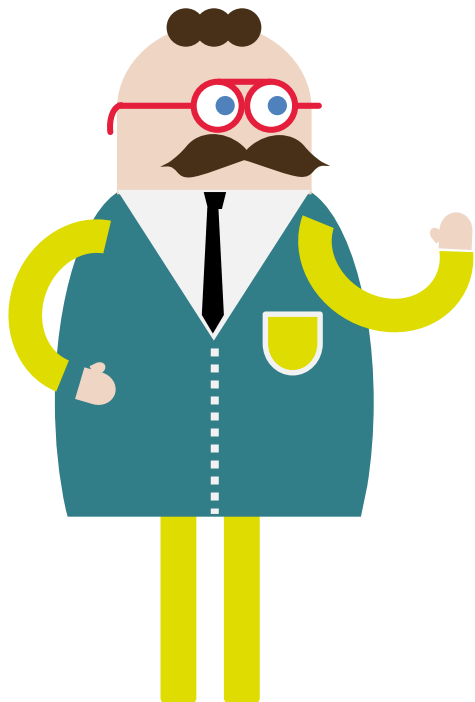


# BOIS RENCONTRE CHANTIER CONSTRUCTION



**BIENVENUE !**

---

# LE MAITRE D'OUVRAGE : LE P'TIT CLUB

UN PROJET ASSOCIATIF INNOVANT PRESENTANT UN REEL INTERET POUR LES FAMILLES, LES ENTREPRISES ET LES COLLECTIVITES

- Depuis 2005, l'association l'éveil du Rohig **créée, construit, gère, exploite et développe** des crèches inter-entreprises **bilingues anglais-français multiculturelles sociocratiques** inter-entreprises adaptées aux besoins des salariés-parents.



Frédéric Lescuré  
Président (SOCOMORE)



Chantal Tabur  
Vice Présidente



Thierry Michaud  
Trésorier (AVON POLYMERES)



Jean-Pierre Guillard  
Secrétaire



Jean Colomb  
Administrateur (SPF-DIANA)



Céline Josselin  
Administratrice (JOSSELIN PEINTURE)



Francis Lemaçon  
Administrateur (IMAGE +)

# Notre histoire

2005

## Création de l'association

Par 4 Chefs d'entreprises du Pays de Vannes.

## P'tit Club de Vannes

Ouverture le 1<sup>er</sup> avril 2008.  
1<sup>ère</sup> crèche inter-entreprises associative du Morbihan.

## Projet bilingue multiculturel sociocratique

Mise en place d'un projet bilingue anglais-français multiculturel sociocratique.

2016

## P'tit Club Elven

Ouverture le 1<sup>er</sup> avril 2016.  
1<sup>ère</sup> crèche bilingue anglais-français du Morbihan.

## Ateliers d'anglais

Mise en place d'ateliers d'anglais le mercredi après-midi. Ateliers animés par les professionnelles anglaises pour les enfants sortis des P'tits Clubs.

## P'tit Club Saint-Nolff

Ouverture prévue le 1<sup>er</sup> avril 2019.

# LE PROJET DE SAINT-NOLFF



*Bâtiment performant, matériaux naturels  
Lauréat de l'appel à projet ADEME/Région bâtiments  
performants pour l'expérimentation du futur label  
E+C-*

L'équipe de maîtrise d'œuvre  
pluridisciplinaire



# INNOVATIONS ARCHITECTURALES

## ELVEN :

- Plancher chauffant sur béton
- Isolation en laine de bois
- PAC

## SAINT-NOLFF :

- Plancher chauffant **sur bois**
- Isolation en **paille** verticale et en plancher **laine de bois**
- **Chaudière à pellets automatique**

Un projet facile d'accès

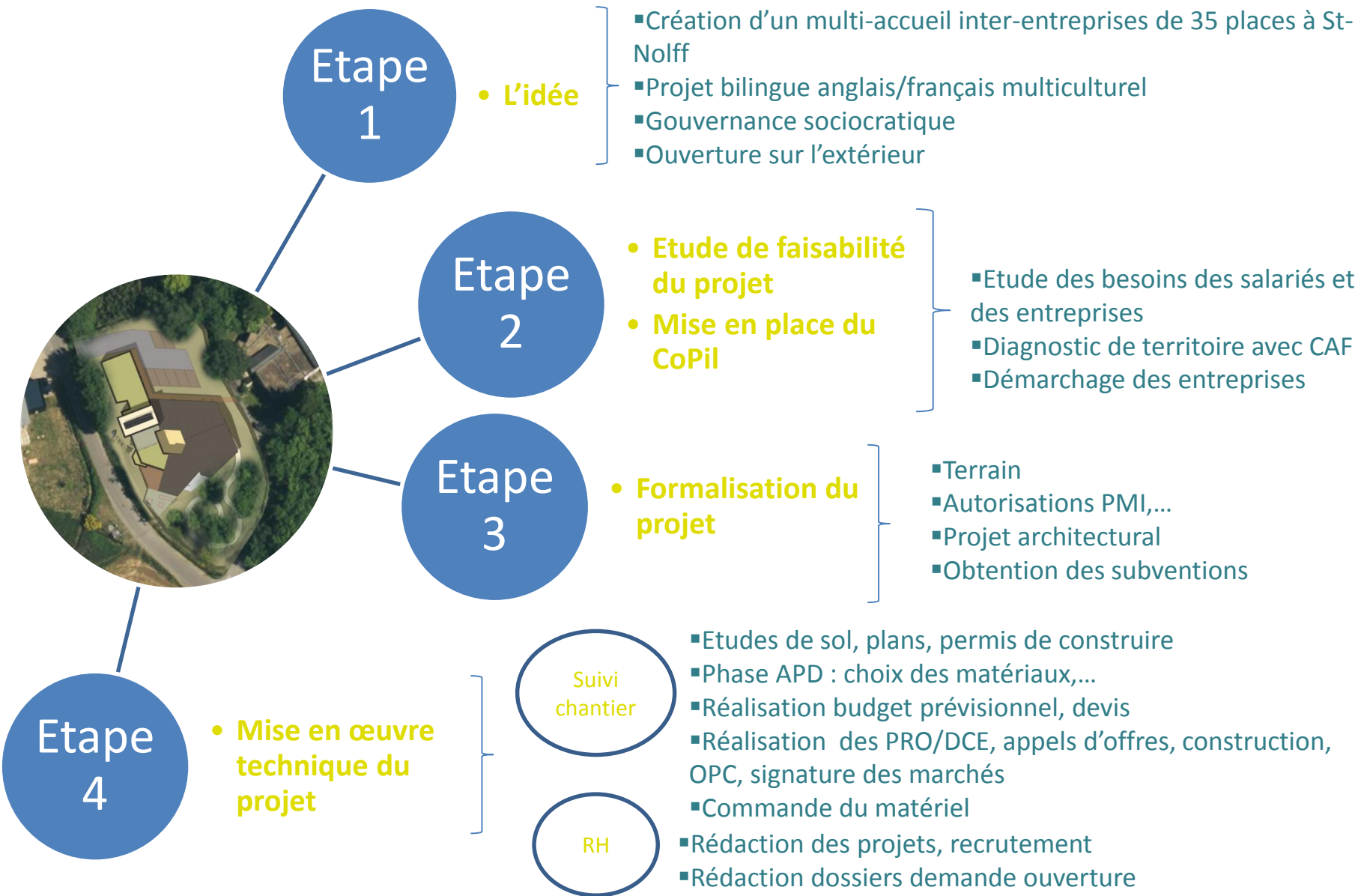
Un projet pour tous favorisant le lien social dans un environnement sain

Une mise en valeur du patrimoine, développement des langues de l'art et de la culture

Une préservation des ressources et de la qualité de l'environnement

Un projet source de valeurs économiques

Un projet efficient et performant







## De l'idée au projet

Durée du projet : 2 ans de l'idée à l'ouverture de la structure.



## Les chiffres clés

Coût total du projet : 1,9 M€ TTC financés à 40% par la CAF et les Collectivités.  
15 emplois créés pour 35 places (soit environ 50 enfants/semaine).